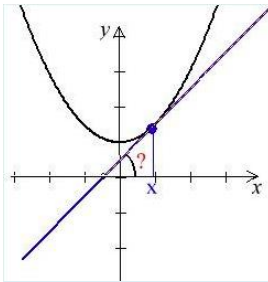


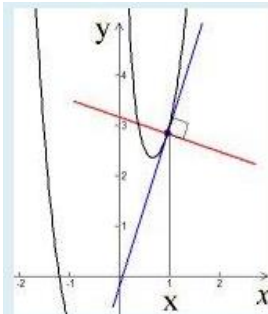
נגזרת - 4

שימושי הנגזרת

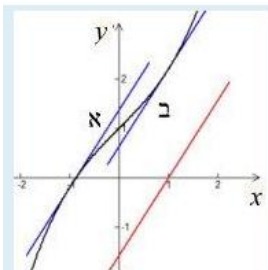


תרגיל 4.6 מצאו זווית שיוצר משיק לפרבולה $y = 4x^2 + 8x + 3$ עם הכיוון החיובי של ציר x בנקודה $x = 0.7$. השרטוט להמחשה בלבד!

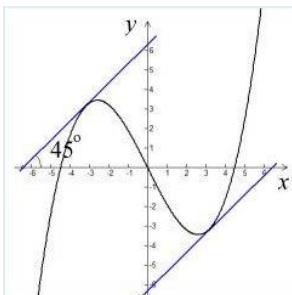
תרגיל 4.7 מצאו נקודות כאלו, שהמשיק לגרף הפונקציה:
 $y = e^{8x} \cdot \sin(7x)$
 שעובר דרכן, מקביל לציר x .



תרגיל 4.8 מצאו את משוואות המשיק והנורמל (האנך) לגרף הפונקציה $y = f(x) = 2x^4 + 2x + \frac{1}{x^2}$ בנקודה $x = 1.4$. השרטוט להמחשה בלבד!



תרגיל 4.9 מצאו את המשיקים לגרף של הפונקציה:
 $f(x) = 3x^3 + 5x + 4$
 המקבילים לישר: $y = 10x + 4$. השרטוט להמחשה בלבד!



תרגיל 4.10 מצאו נקודות כאלה על גרף הפונקציה $y = 2x^3 - 8x$ שהמשיקים דרכן לגרף יוצרים זווית 45° עם הכיוון החיובי של ציר x . השרטוט להמחשה בלבד!